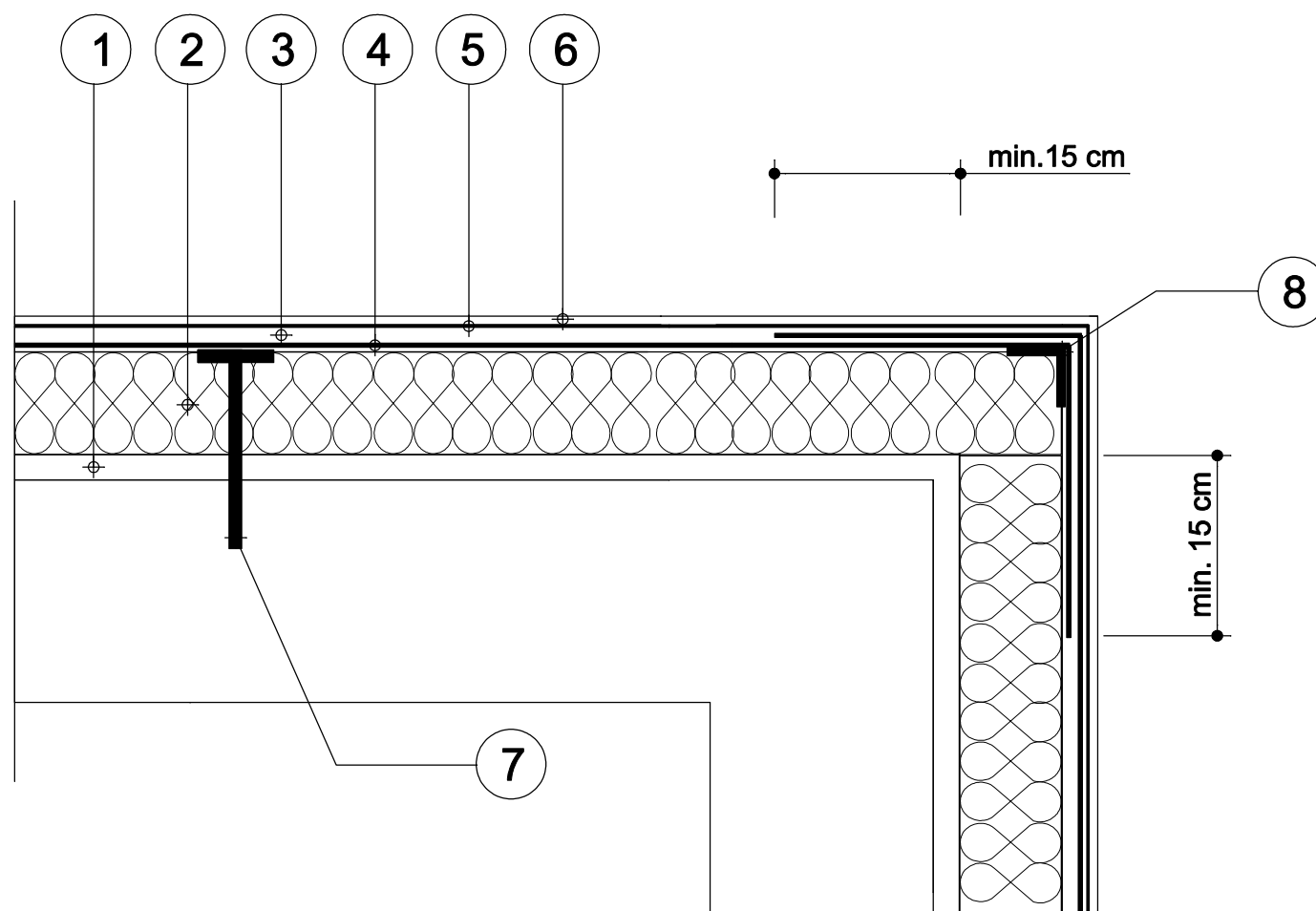


Rys.S8

ROZWIĄZANIE OCIEPLENIA W NAROŻNIKU ZEWNETRZNYM



1. Zaprawa klejowa
2. Elewacyjna płyta ze styropianu
3. Warstwa zbrojąca z zaprawy klejowej
4. Siatka zbrojąca z włókna szklanego
5. Podkład tynkarski
6. Cienkowarstwowy tynk strukturalny
7. Kołek do mocowani termoizolacji
8. Aluminiowa, perforowana listwa narożna LAN- 25-25 lub LAN 25-30